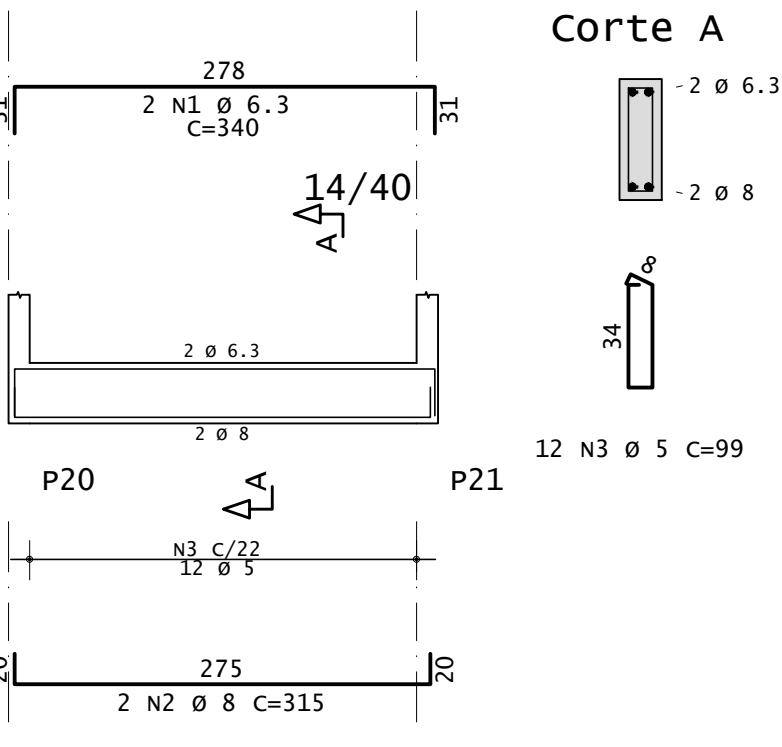
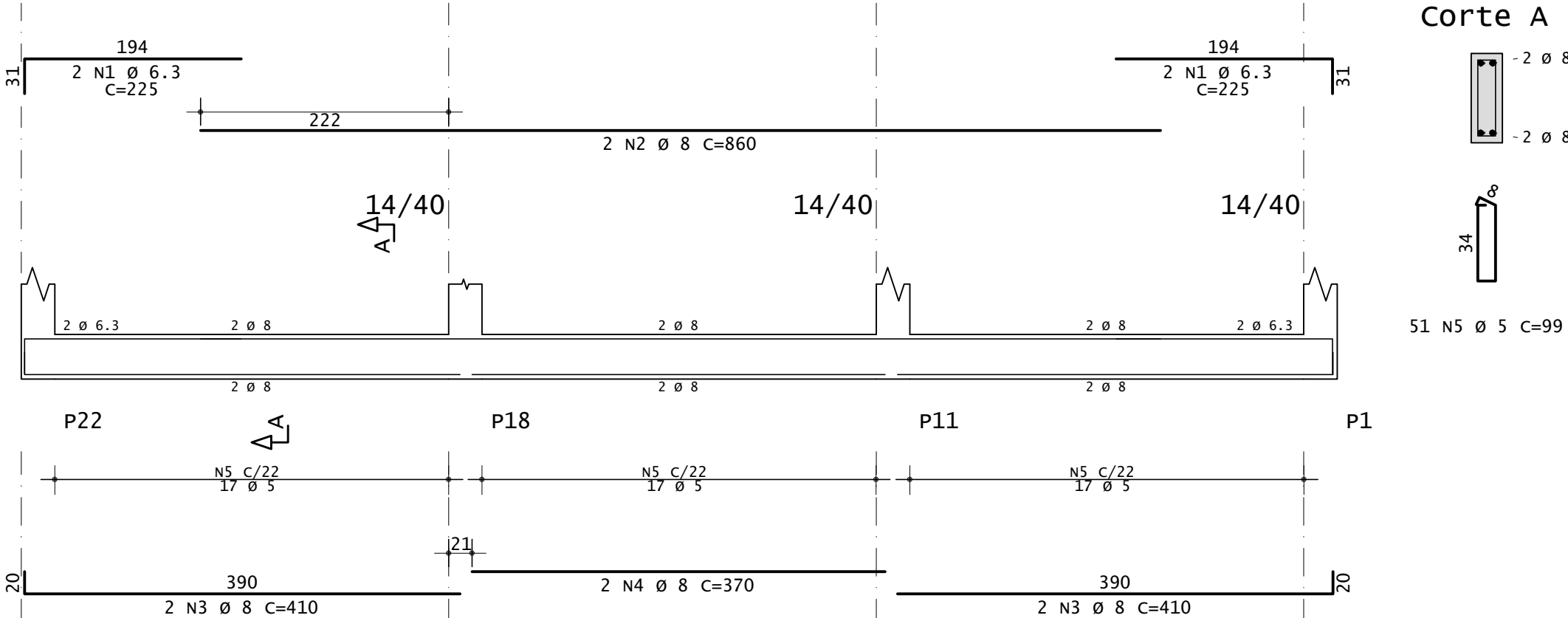


VIGAS BALDRAME – ESC: 1:50

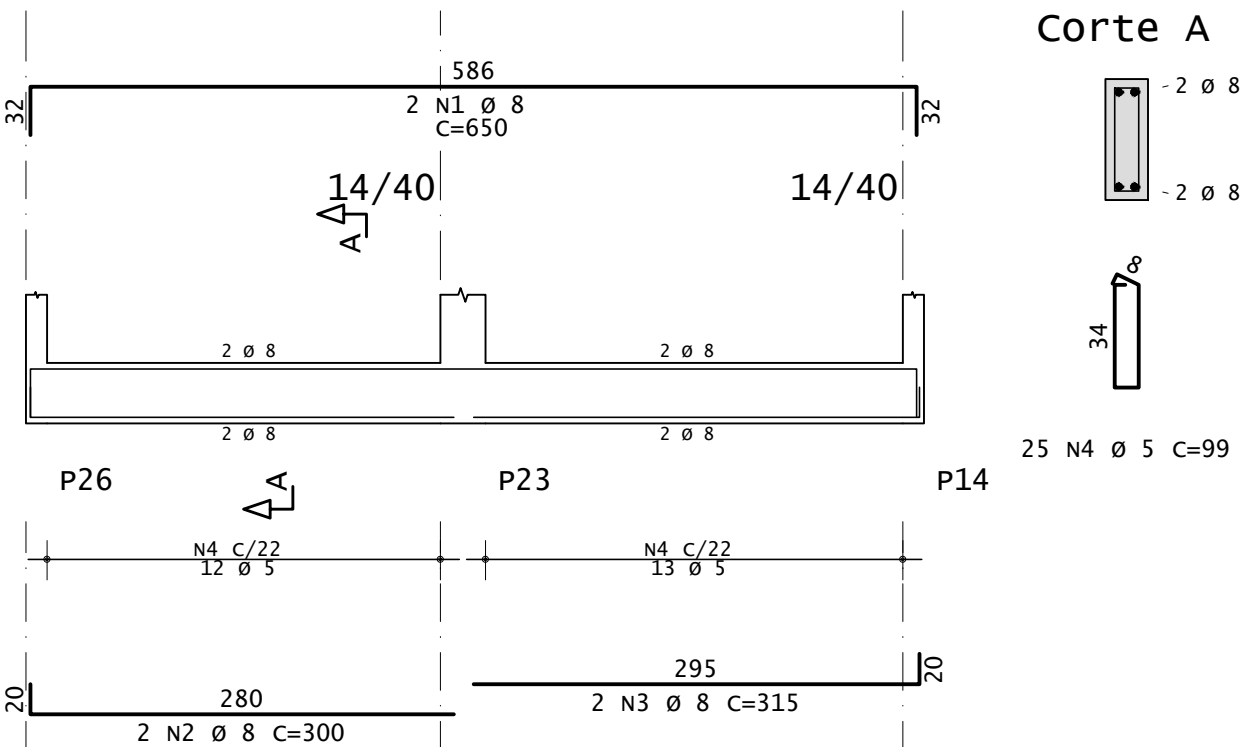
VB6



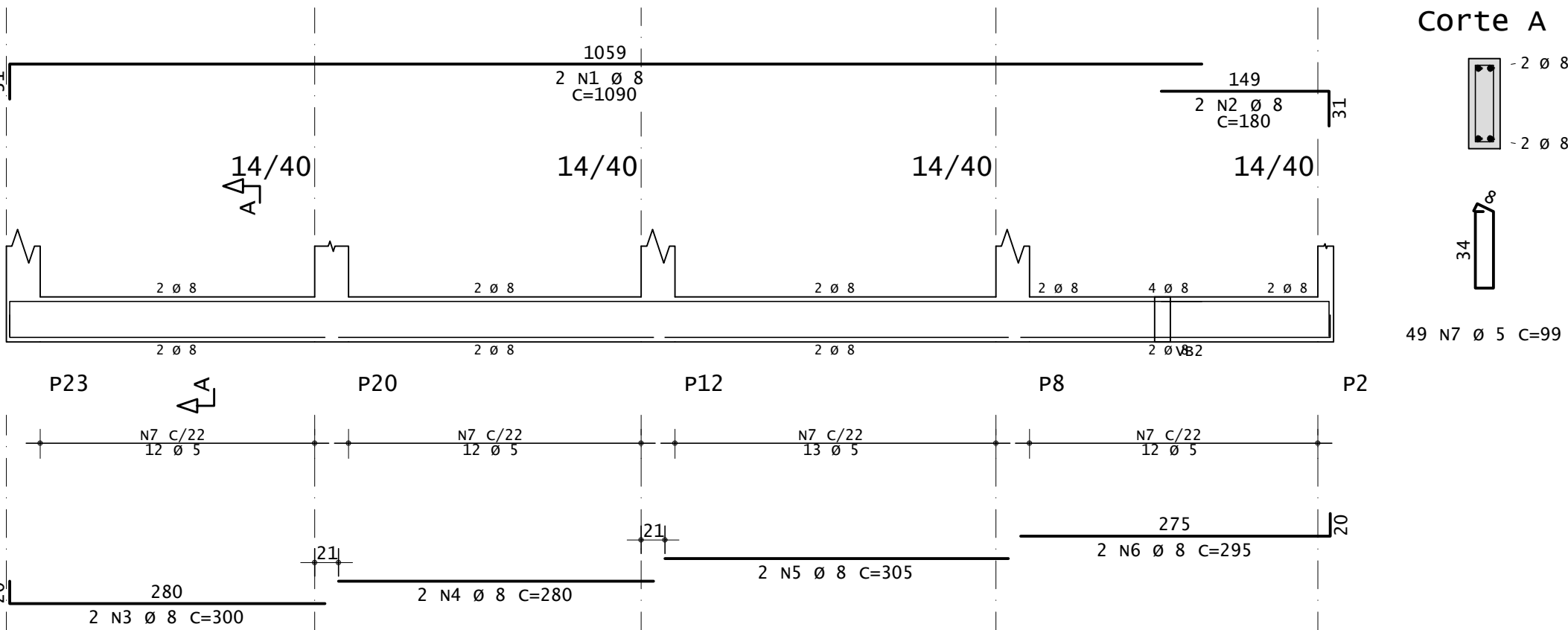
VB8



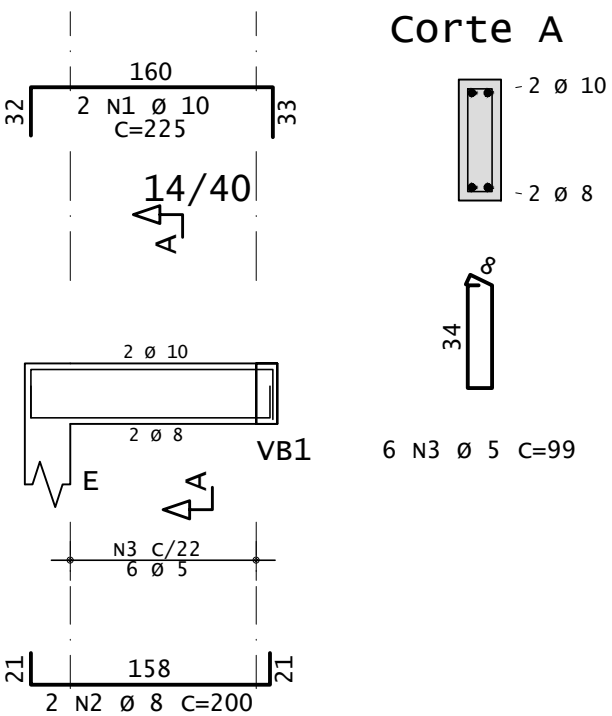
VB10



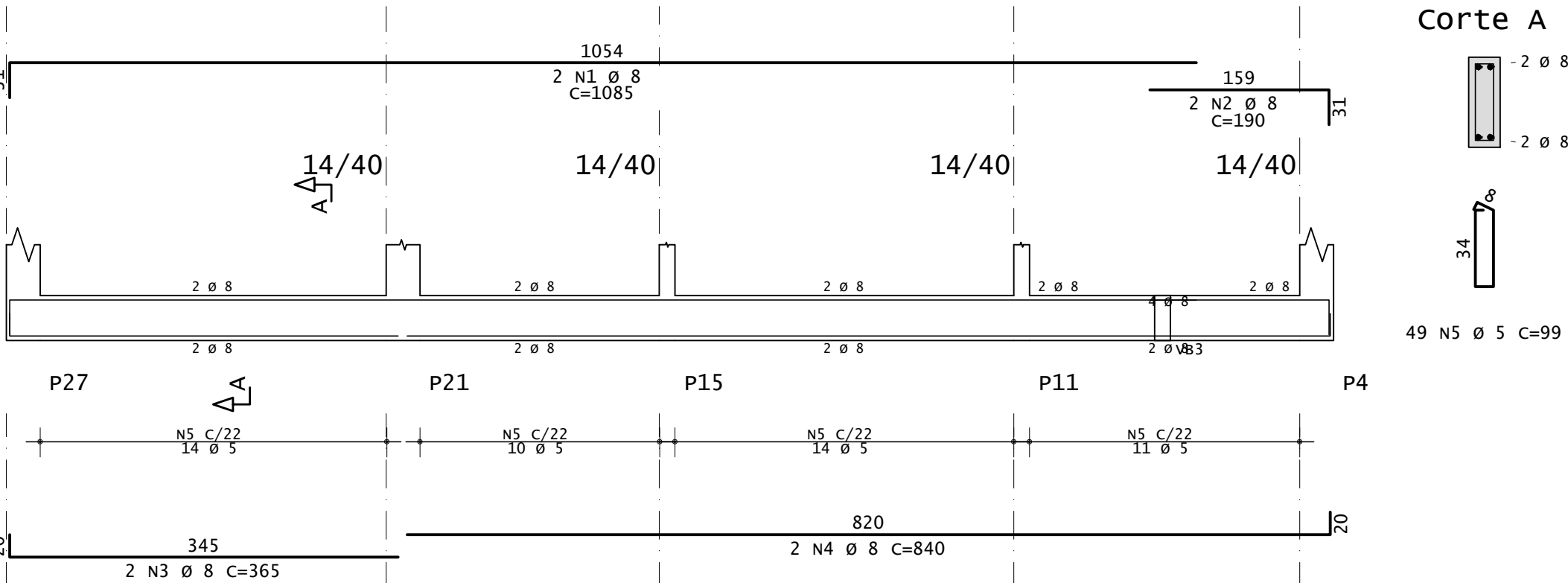
VB9



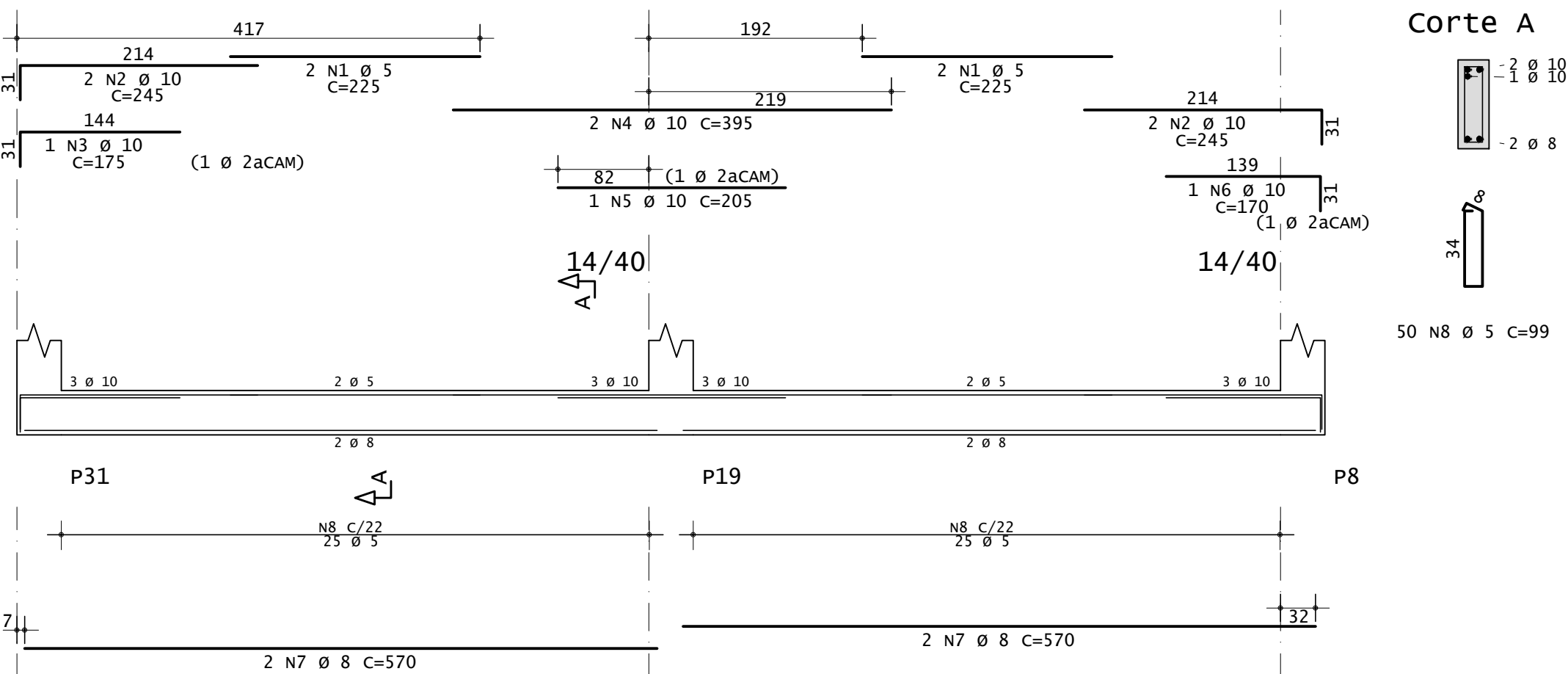
VB11=VB12



VB13



VB14



AÇO	POS	BIT	QUANT	COMPRIMENTO	
				UNIT	TOTAL
		mm		cm	cm
VB6					
50A	1	6.3	2	340	680
50A	2	8	2	315	630
60A	3	5	12	99	1188
VB8					
50A	1	6.3	4	225	900
50A	2	8	2	860	1720
50A	3	8	4	410	1640
50A	4	8	2	370	740
60A	5	5	51	99	5049
VB9					
50A	1	8	2	1090	2180
50A	2	8	2	180	360
50A	3	8	2	300	600
50A	4	8	2	280	560
50A	5	8	2	305	610
50A	6	8	2	295	590
60A	7	5	49	99	4851
VB10					
50A	1	8	2	650	1300
50A	2	8	2	300	600
50A	3	8	2	315	630
60A	4	5	25	99	2475
VB11=VB12 (X2)					
50A	1	10	4	225	900
50A	2	8	4	200	800
60A	3	5	12	99	1188
VB13					
50A	1	8	2	1085	2170
50A	2	8	2	190	380
50A	3	8	2	365	730
50A	4	8	2	840	1680
60A	5	5	49	99	4851
VB14					
60A	1	5	4	225	900
50A	2	10	4	245	980
50A	3	10	1	175	175
50A	4	10	2	395	790
50A	5	10	1	205	205
50A	6	10	1	170	170
50A	7	8	4	570	2280
60A	8	5	50	99	4950

RESUMO DE AÇO			
AÇO	BIT	COMPR	PESO
	mm	m	kgf
60A	5	254,5	39,2
50A	6.3	15,8	3,8
50A	8	202,0	79,8
50A	10	32,2	19,9
Peso Total		60A =	39,2 kgf
Peso Total		50A =	103,5 kgf



ESTADO DE GOIÁS
SECRETARIA DE ESTADO DA EDUCAÇÃO
SUPERINTENDÊNCIA DE INFRAESTRUTURA
GERÊNCIA DE PROJETOS E INFRAESTRUTURA

GERÊNCIA DE PROJETOS E INFRAESTRUTURA
APROVADO
TÉCNICO RESPONSÁVEL PELA APROVAÇÃO

UNIDADE ESCOLAR PADRÃO SEDUC

REFEITÓRIO COM COZINHA MODELO 4

ENDEREÇO
VER PROJ.ARQ.

ÁREA DO TERRENO	ÁREA PERMEAB.	ÁREA EXISTENTE	ÁREA COBERTURA	ÁREA A CONSTRUIR	ÁREA TOTAL CONSTRUÇÃO
VER PROJ.ARQ.		VER PROJ.ARQ.			VER PROJ.ARQ.

AUTOR: ENG^a. CAMILLA BATISTA DOS ANJOS GRIGOLETTO - CREA: 1018488731 D/GO
RT DA OBRA:
PROPRIETÁRIO: SECRETARIA DE ESTADO DA EDUCAÇÃO - CREA: 1018488731 D/GO
PREPOSTO: JESSICA ALVES BUENO SOUSA - CREA: 1018488731 D/GO

ESTRUTURAL

TIPO DE PROJETO
DETALHAMENTO DAS VIGAS BALDRAME
RESUMO DE AÇO
ASSUNTO:
DATA: FEVEREIRO/2023
ESCALA: INDICADA
REVISÃO: 00
Nº RRT/ART: 1020230045073
REV. DATA DESCRIÇÃO VISTO
R00 17/02/23 DETALHAMENTO DAS VIGAS BALDRAME CAMILLA G.
FOLHA: 6/8